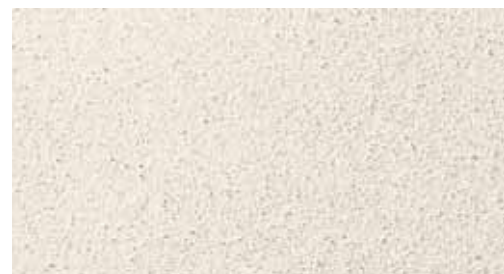


# KEIM Unical®



**Enduits minéraux de rénovation  
et de parement**



## Rénovation d'enduits & préparation des supports

### Traitement des supports anciens

La mise en peinture d'anciennes façades ou d'anciens murs intérieurs est rarement possible sans un traitement préalable des enduits. Même les supports en apparence sains peuvent en effet présenter des défauts qui ne manqueront pas de compromettre irrémédiablement la pérennité de la rénovation. Un diagnostic précis s'avère dès lors nécessaire pour déceler les éventuels désordres : faïençage, microfissuration, fissures ou lézardes, mauvaise planimétrie, défaut d'adhérence.

L'application d'un enduit UNICAL®, avec ou sans entoilage, constitue très souvent une alternative de qualité à de multiples rebouchages partiels voire à un long et coûteux remplacement de l'enduit existant. Cette solution permet également d'obtenir une surface régulière et homogène qui constituera dès lors un excellent support pour une finition de peinture minérale.

Les enduits grossiers, tyroliens, rustiques peuvent également nécessiter un réenduisage qui aura alors pour but de redonner une structure plus fine au support. L'application d'un nouvel enduit de parement permet dans ce cas de modifier avantageusement l'aspect de la façade.

Les enduits minéraux KEIM UNICAL® apportent une réponse à l'ensemble de ces problèmes. Disponibles en deux granulométries différentes, les enduits UNICAL® 13 et UNICAL® 06 sont des enduits minéraux élaborés à base de chaux et de liant hydraulique qui offrent une solution pertinente pour la rénovation de supports minéraux.

Applicables sur de très nombreux supports, y compris sur d'anciennes peintures bien adhérentes, les enduits UNICAL® 13 et UNICAL® 06 constituent le complément idéal pour tous les travaux de rénovation minérale.

### Qualité de finition minérale

#### Avertissement :

Les fissures dynamiques ayant pour origine un mouvement du bâtiment doivent être traitées de façon spécifique. Pour les maçonneries humides ou salpêtrées, il est nécessaire de mettre en œuvre un système d'enduits d'assainissement KEIM POROSAN.



1 Application manuelle



1 Application machine



2 Entoilage (facultatif)



3 Dressage de l'enduit



4 Finition à la taloche éponge



5 Finition à la taloche fine

## UNICAL® : l'enduit universel

### **Nombreux domaines d'utilisation**

Les enduits UNICAL® 13 et UNICAL® 06 sont à même de résoudre tous les problèmes de supports. A l'intérieur comme à l'extérieur, sur les maçonneries anciennes ou récentes, sur les supports minéraux ou organiques, pour le traitement de fissures ou pour modifier la structure existante, l'application des enduits UNICAL® est possible sur la très grande majorité de supports de maçonnerie. Un simple nettoyage préalable suffit pour pouvoir appliquer, directement et sans impression, l'enduit UNICAL® sur tout support bien adhérent.

### **Application simple et rapide**

L'application des enduits UNICAL® présente de nombreux avantages par rapports aux enduits de rénovation traditionnels. Les enduits UNICAL® peuvent être appliqués au moyen de machines à projeter. Leur consistance et leur temps d'utilisation après gâchage en font des enduits particulièrement simples d'emploi et qui permettent de précieux gains de temps. La présence de microfibres et l'excellente résistance aux eaux de pluie des enduits UNICAL® réduisent fortement le risque de fissuration.

En matière de décoration, les enduits UNICAL® offrent de très nombreuses possibilités. Ils peuvent être talochés finement ou structurés à la brosse en fonction de l'aspect de finition recherché. De couleur sable clair naturel, les enduits UNICAL® peuvent être teintés au moyen de pigments minéraux compatibles et ils peuvent être recouverts par tout système de peinture minérale.

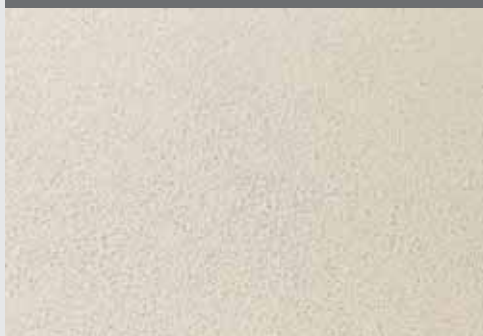
### **Grande variété d'aspects**



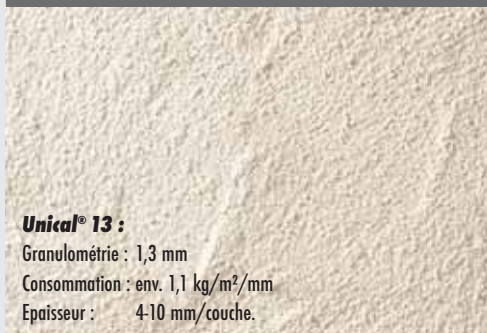
**UNICAL® 13 taloché**



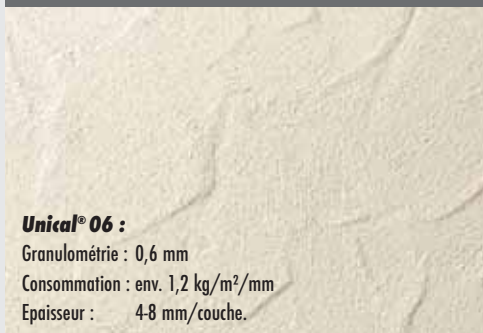
**UNICAL® 06 taloché**



**UNICAL® 13 structuré**



**UNICAL® 06 structuré**



**KEIM UNICAL®,  
les avantages en un clin d'oeil :**

- **Simplicité – Sécurité – Economie**
- **Enduits minéraux de rénovation et de parement à base de chaux et de liant hydraulique, granulométrie 1,3 et 0,6 mm**
- **Présence de fibres**
- **Applicable sur ancienne peinture**
- **Application manuelle ou à la machine**
- **Très grande facilité d'utilisation**
- **Adhérence exceptionnelle**
- **Teinte sable clair naturel**
- **Nombreux aspects de finition.**